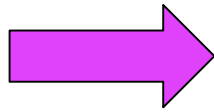
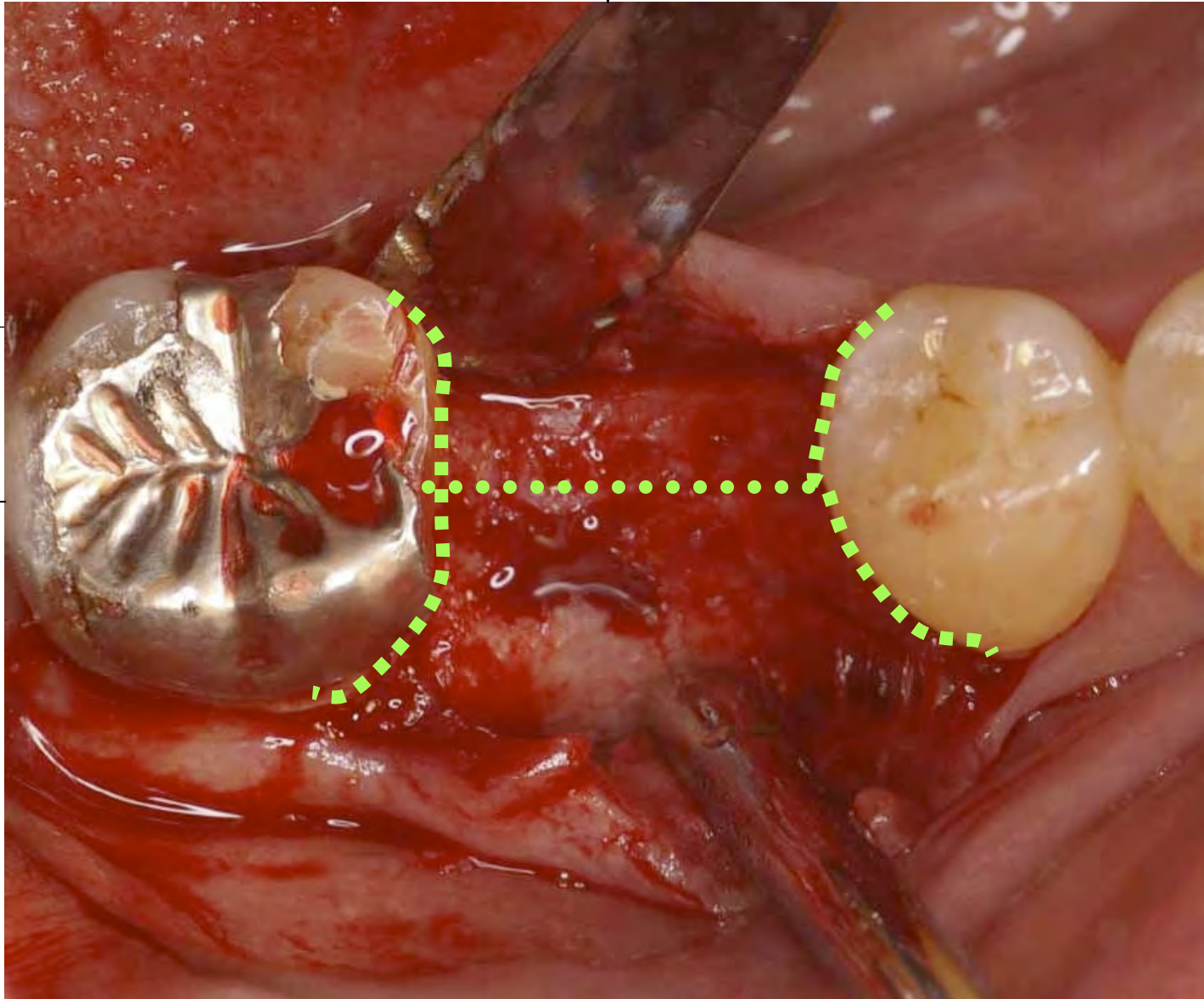


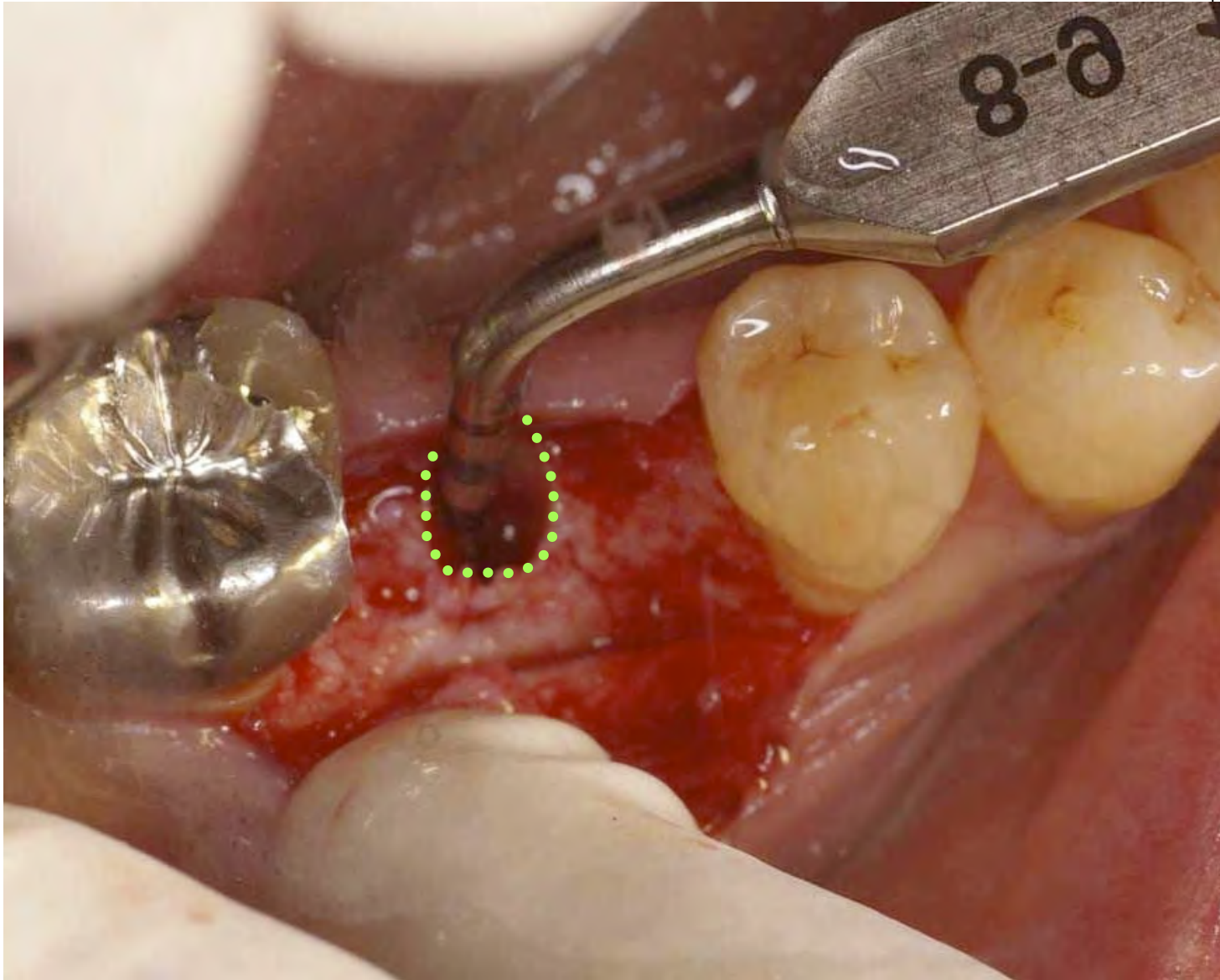
切開が必要なケース



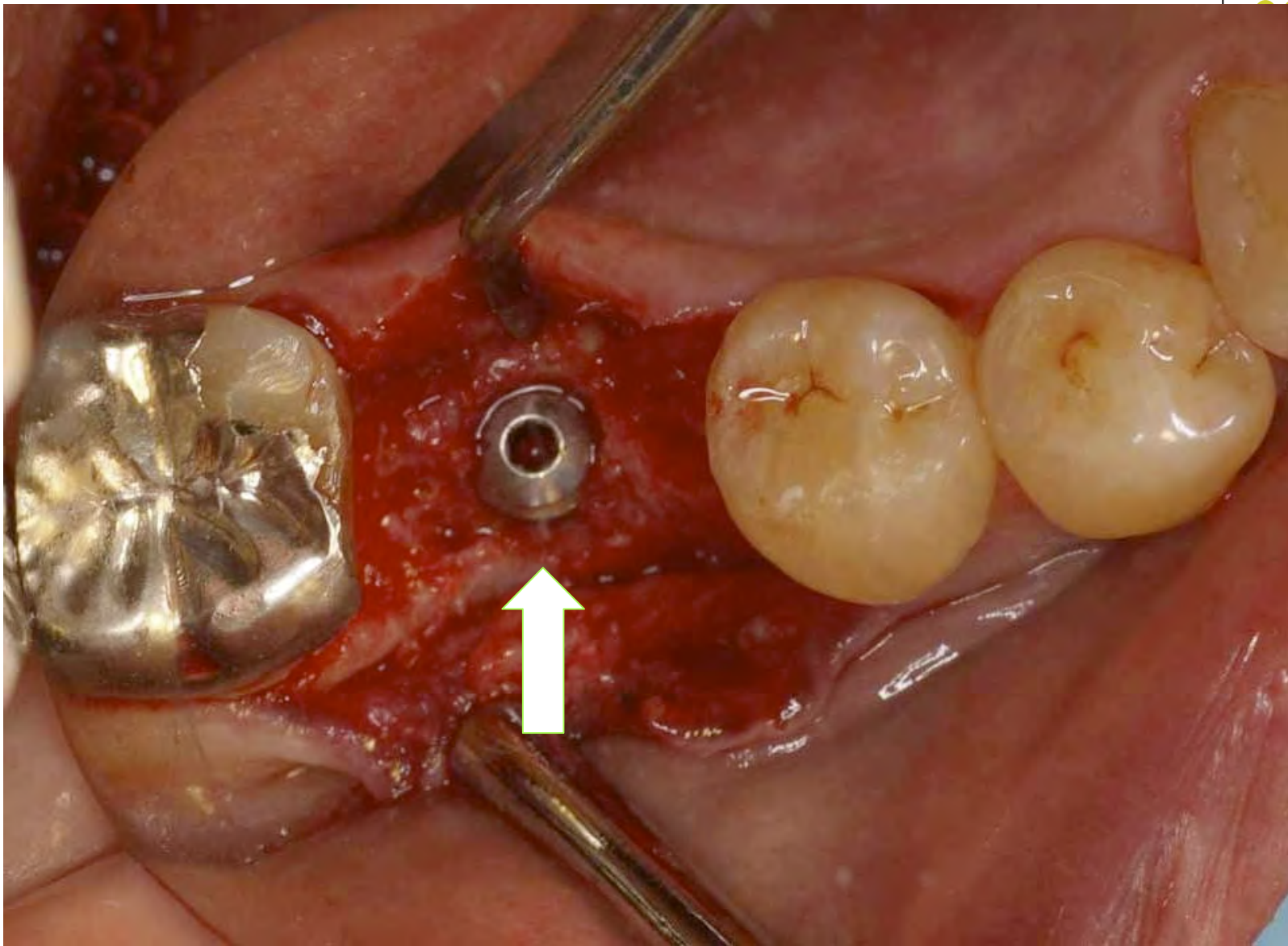
部分麻酔をし、切開をします。(点線部)



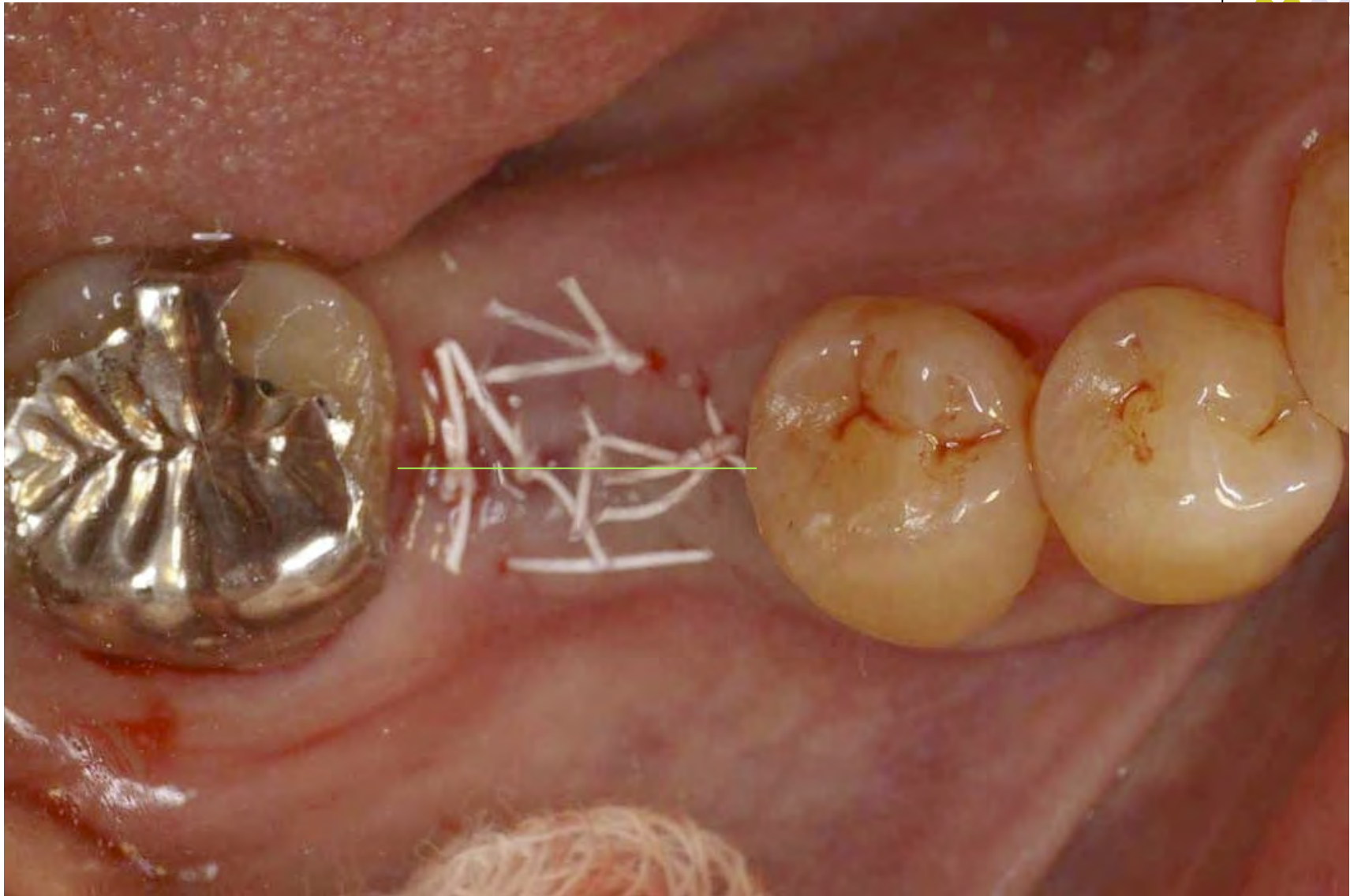
決められた位置の骨を少し削ります。  
深度の確認をしています。

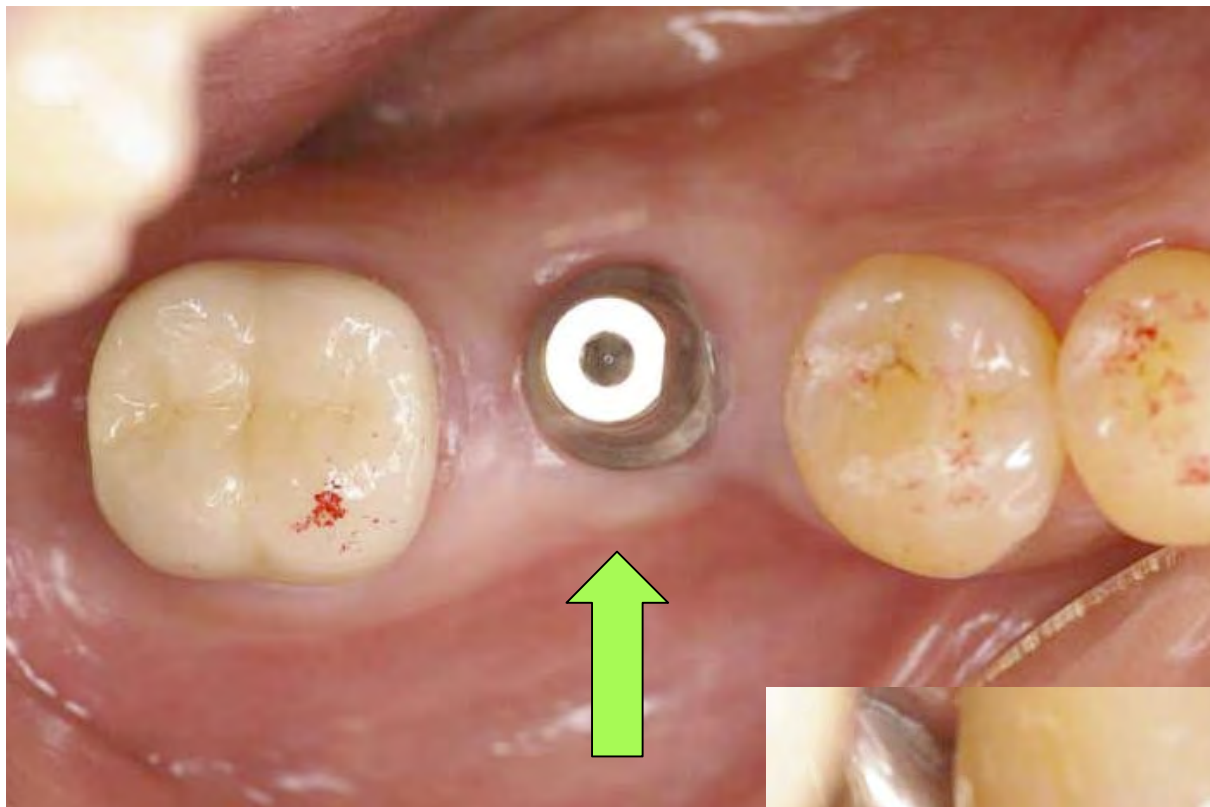


術前診査で骨の形状は把握してありますので、埋入位置は確実です。  
インプラントが入りました。ここまで30分くらいです。



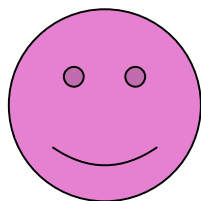
しっかりと縫合します。(緑線は切開線です)





3ヶ月後、二次オペ(レーザー使用)  
骨内のインプラントと繋がります。

痛くないです。





セラミック冠装着  
噛み合わせをチェック  
色、艶は変わりません





左右対称、しっかり噛めます

