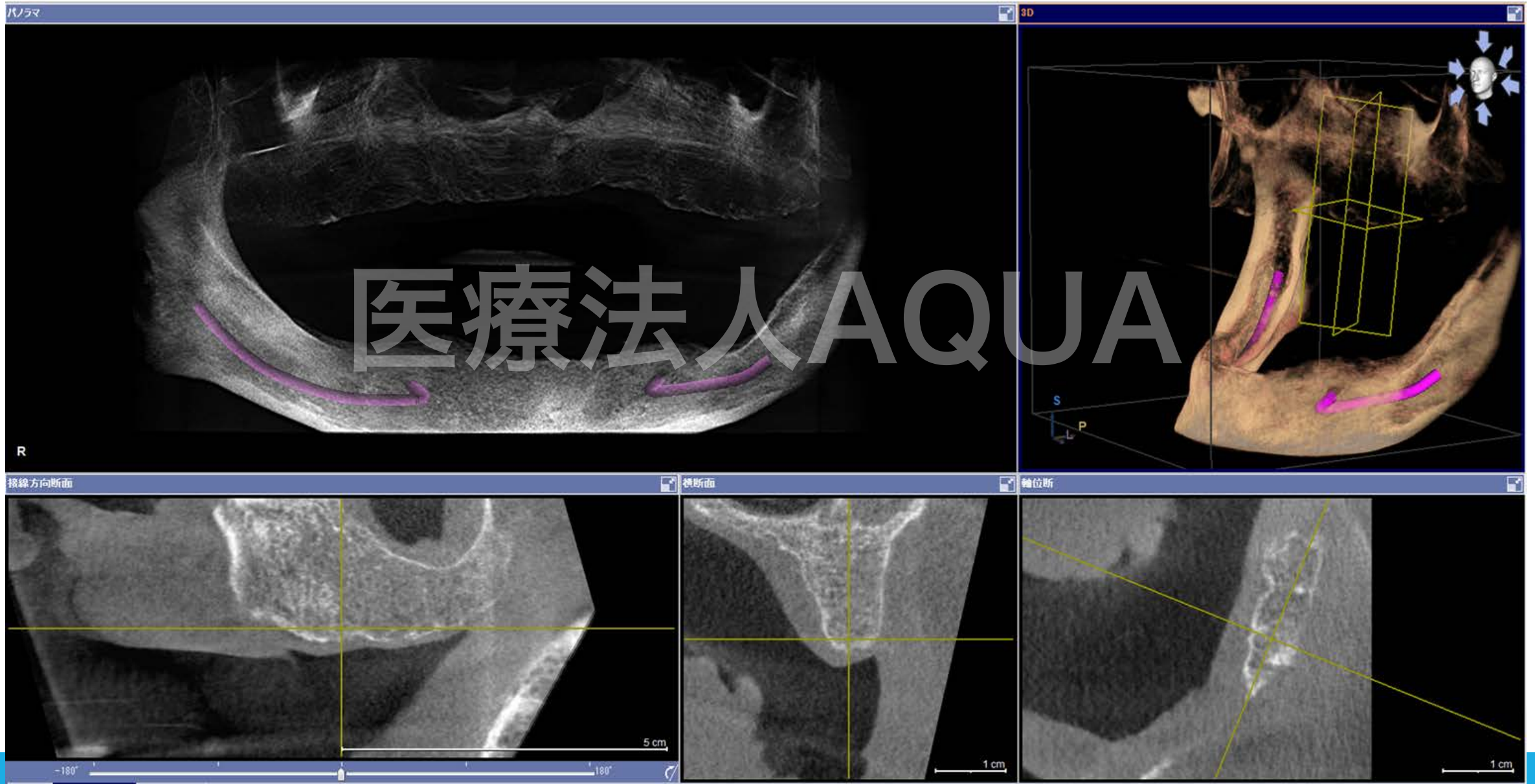


上下無歯顎アタッチメント症例

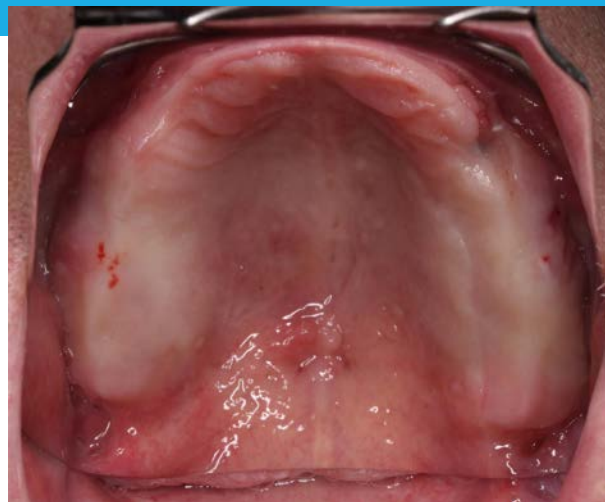
70代 男性

初診時CT 骨の吸収が著しいためしっかりとCT診断

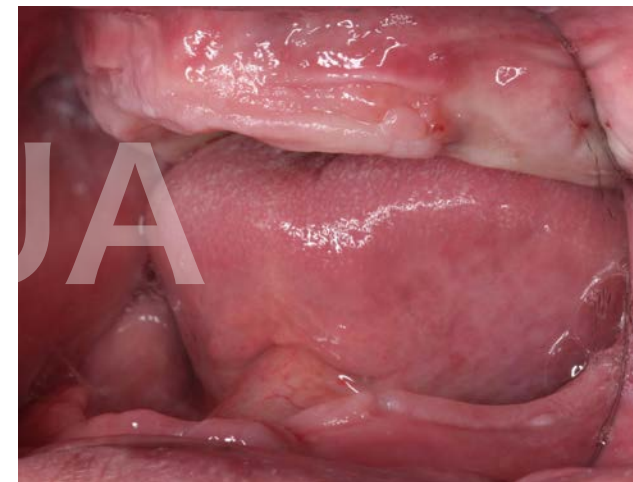
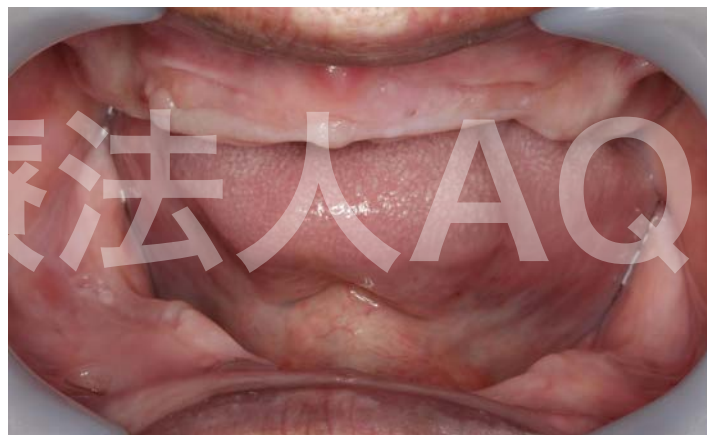


初診時

口腔内診査にて
歯茎の凹凸チェック

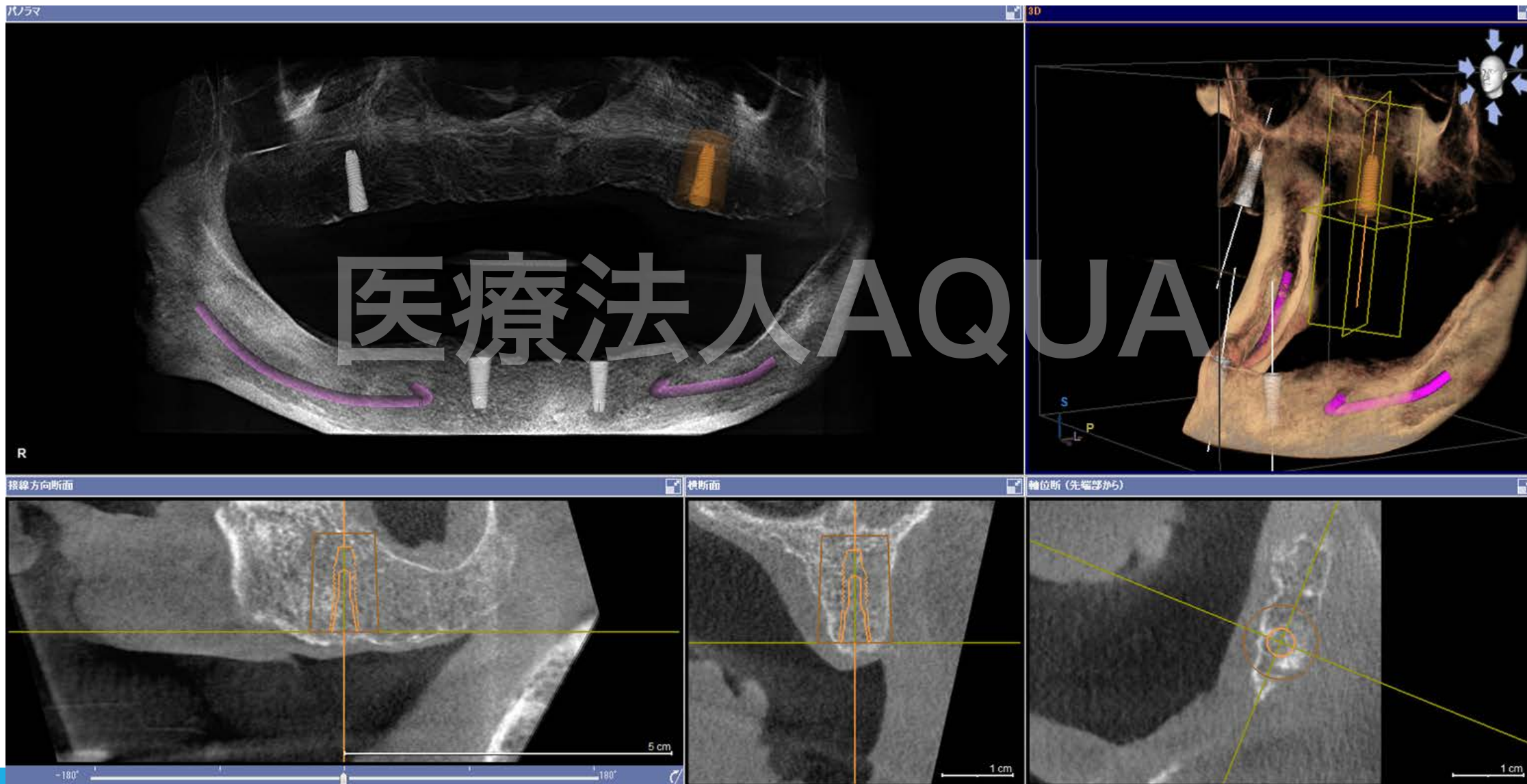


ミラー像

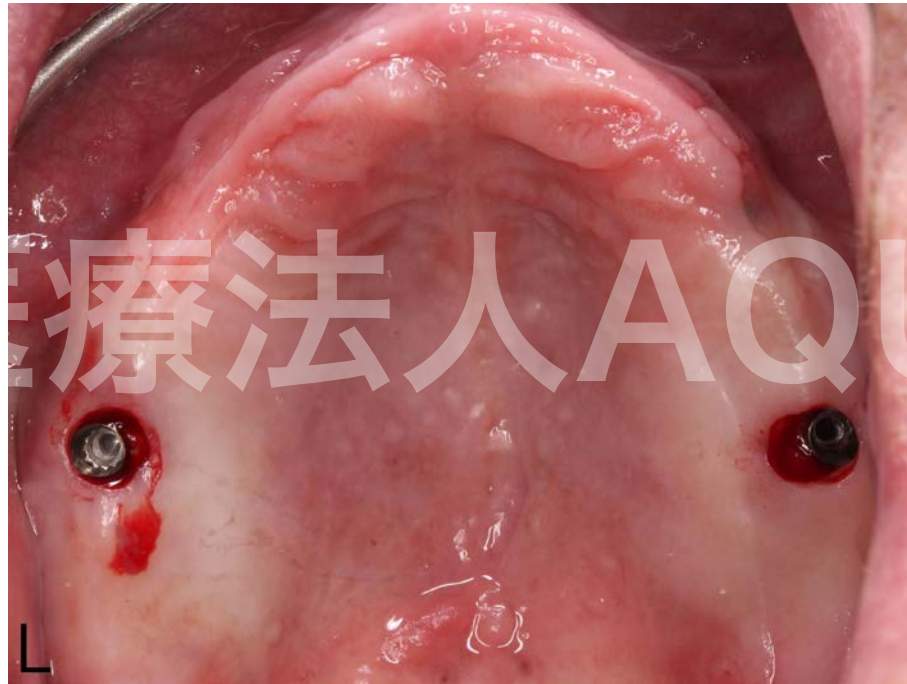


ミラー像

CTにて上顎・下顎インプラント計画



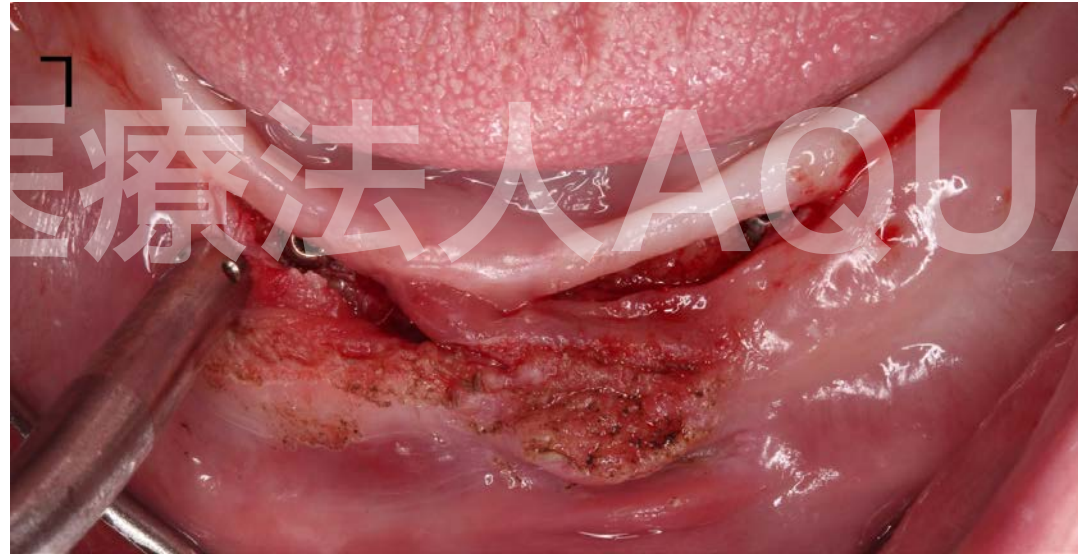
上顎は骨質が良いのでパンチング治療



ミラー像

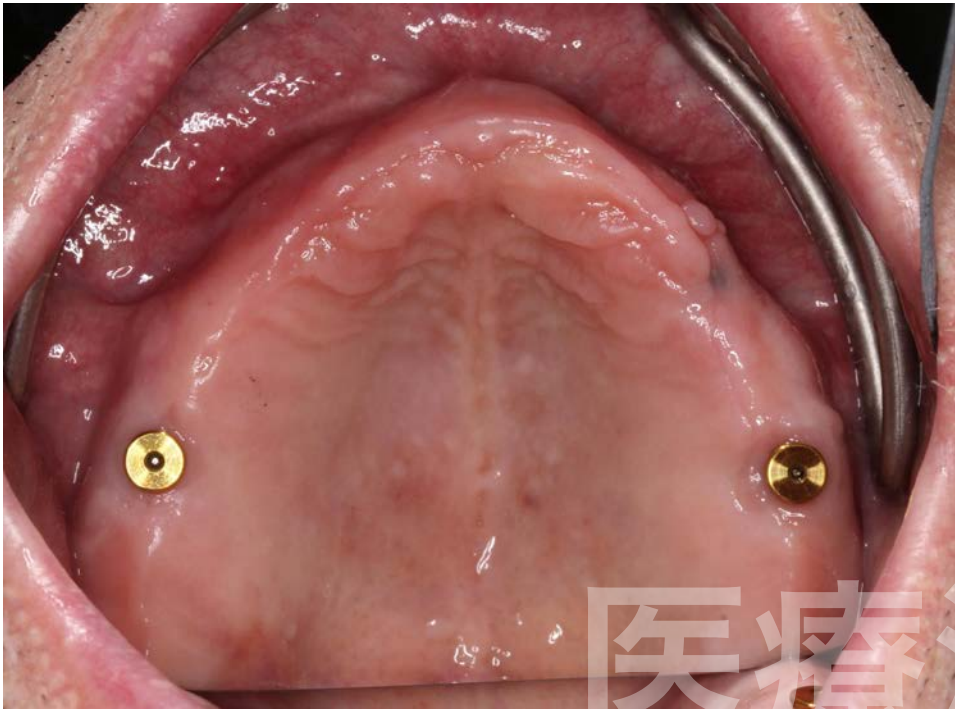
上顎に埋入

下顎は凹凸が著しく、
神経や血管が入り混じっているため
一部切開



ミラー像

下顎に埋入



上顎：マグフィット装着

ミラー像



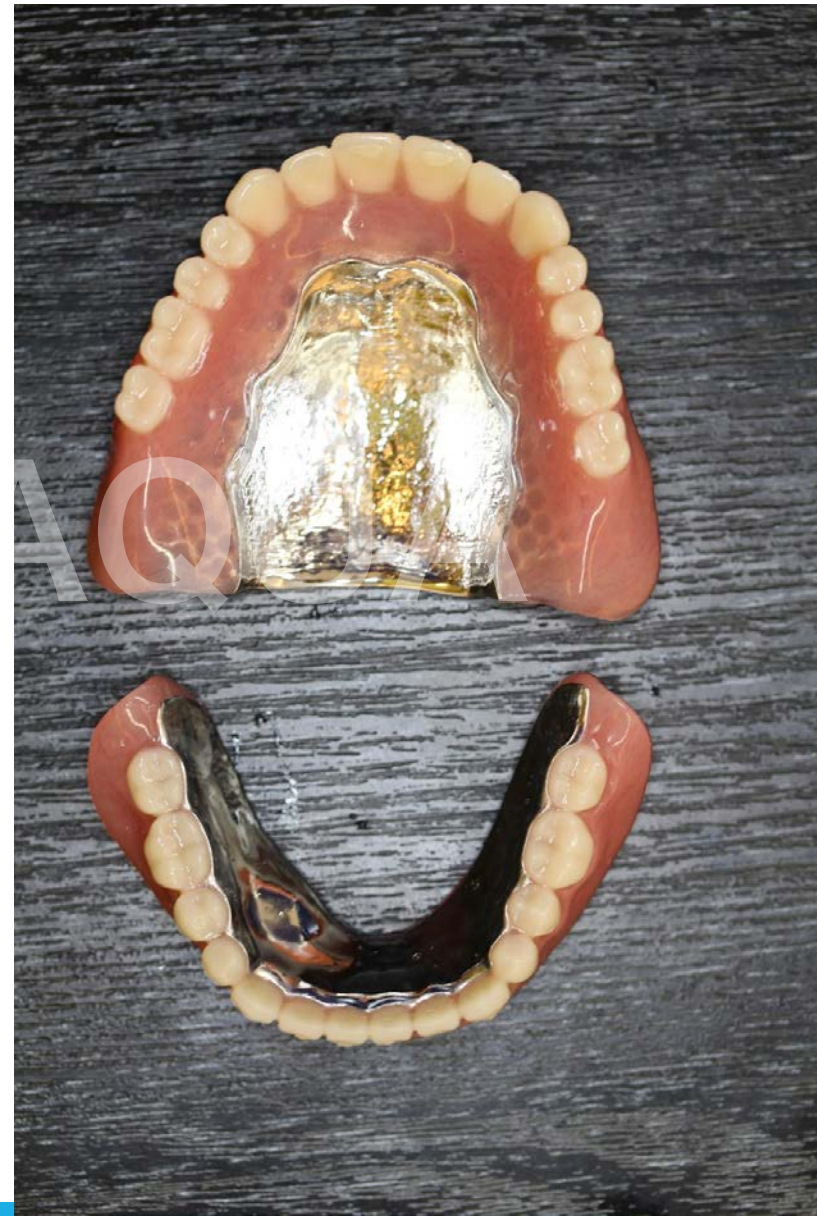
下顎：ロケーター装着



入れ歯作製



上顎



下顎



上顎



下顎

完成



レントゲン写真

