

重度歯周病、受け口の改善

医療法人AQUA

50代 男性

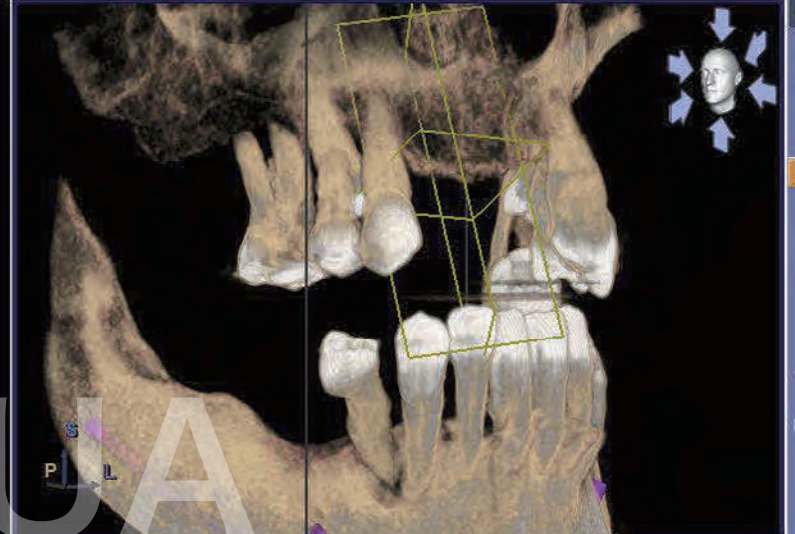
初診時CT

ワークスペース 画像 分析 表示 計画 インプラント ヘルプ

3D



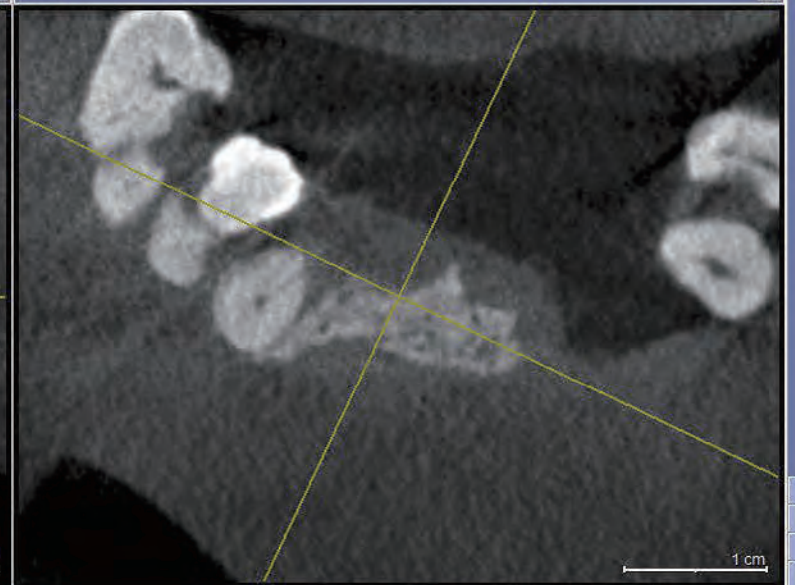
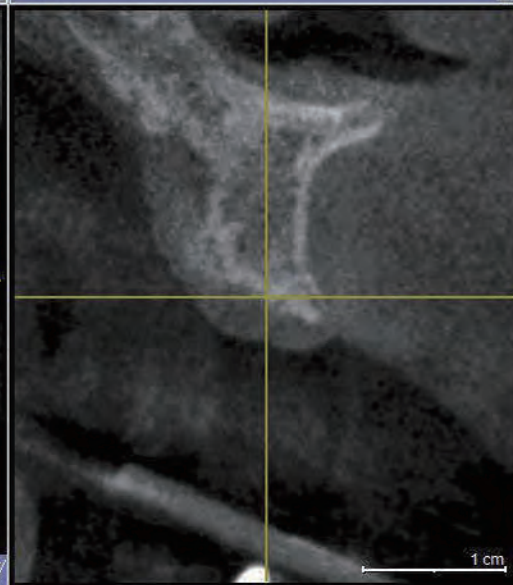
3D



縦線方向断面

横断面

軸位断



医療法人AQUA

初診時

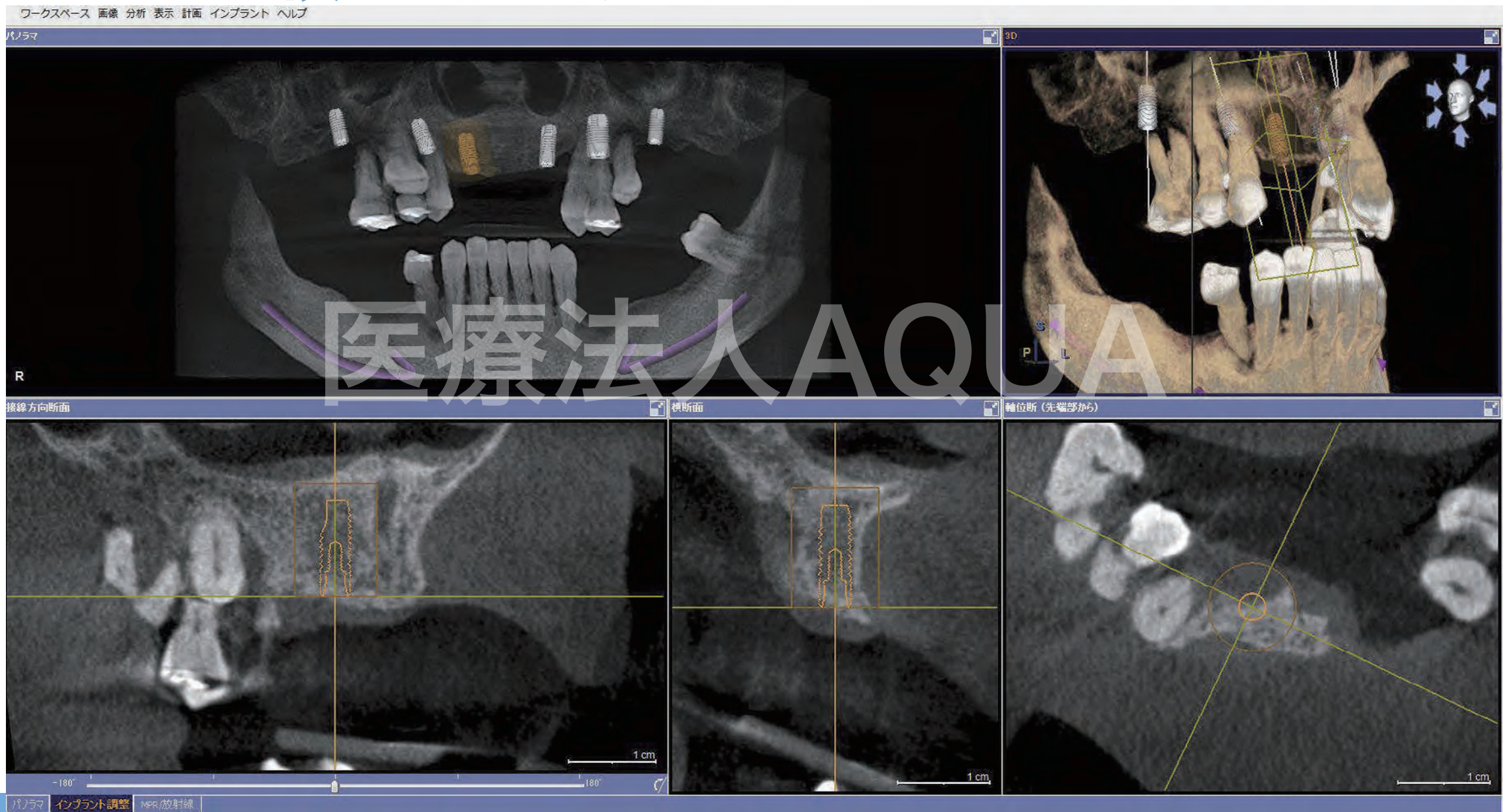


ミラー像



ミラー像

CTにて上顎インプラント計画



上顎 右 埋入

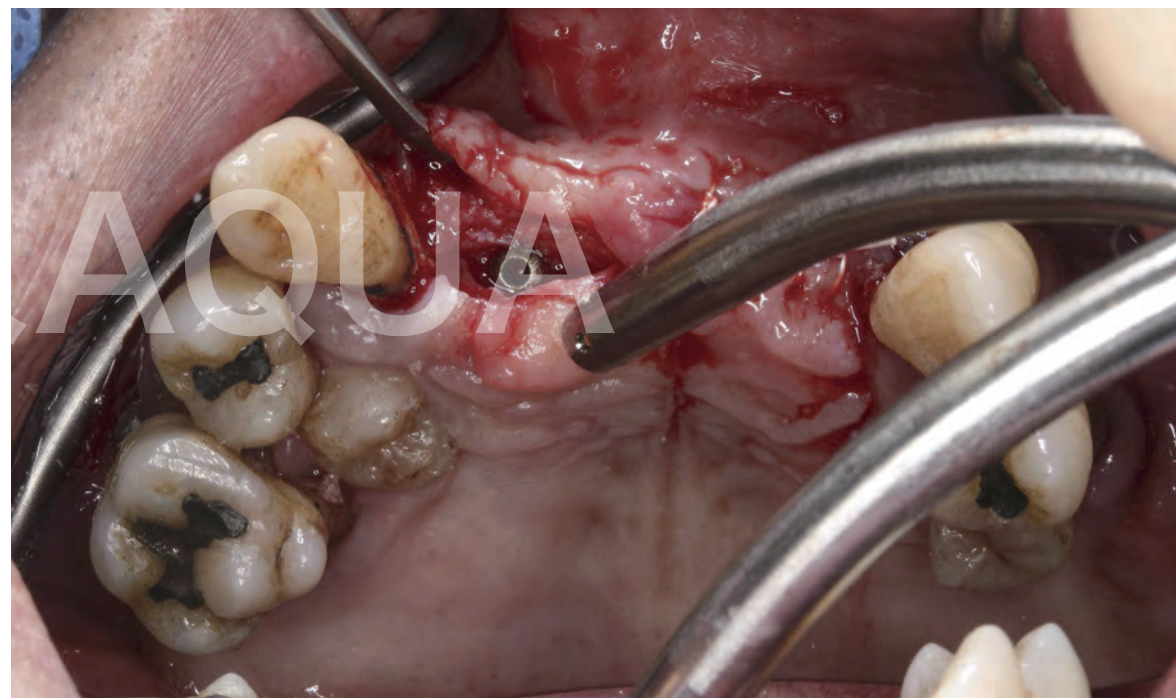
ミラー像



右上7



右上4

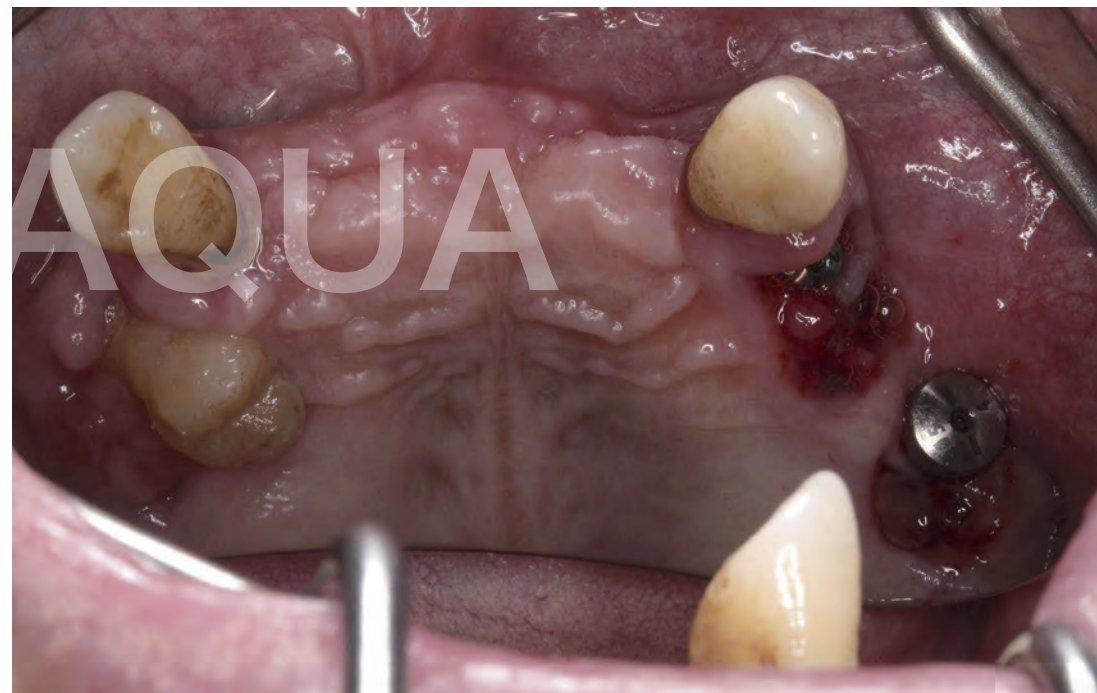


右上前

上顎 左 埋入



左上前



左上奥

下顎 埋入



左下奥

ミラー像



右下奥

上顎 仮歯作成



表



裏

上顎 試適



ミラー像



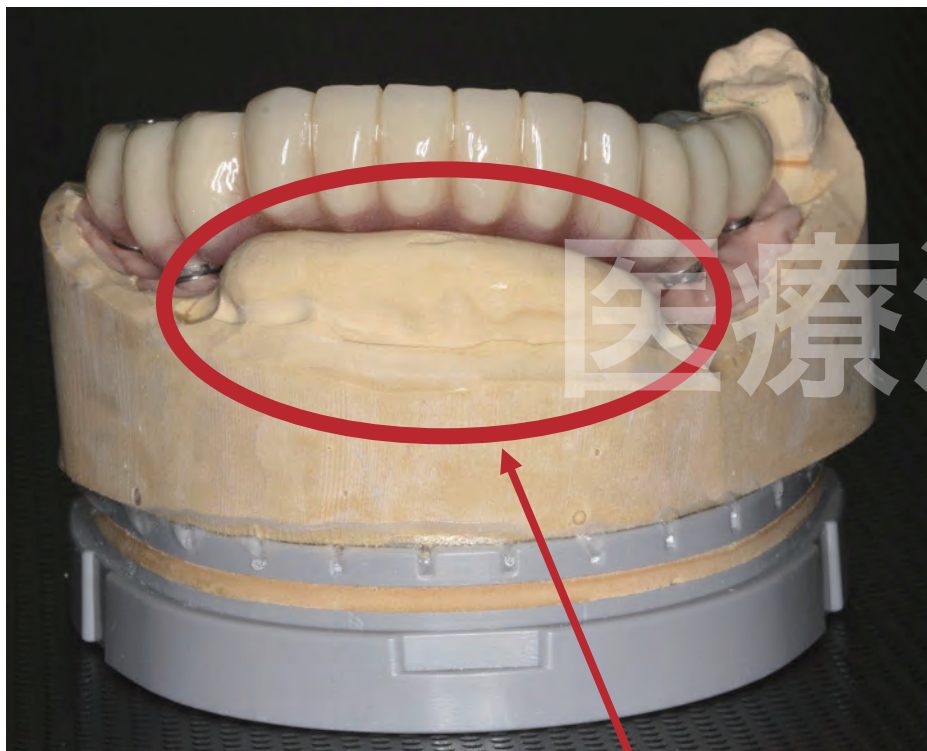
ミラー像

- 下顎前歯部抜歯 & 同時埋入
- 頬小帯切除
- 下顎骨整形



ミラー像

下顎 仮歯



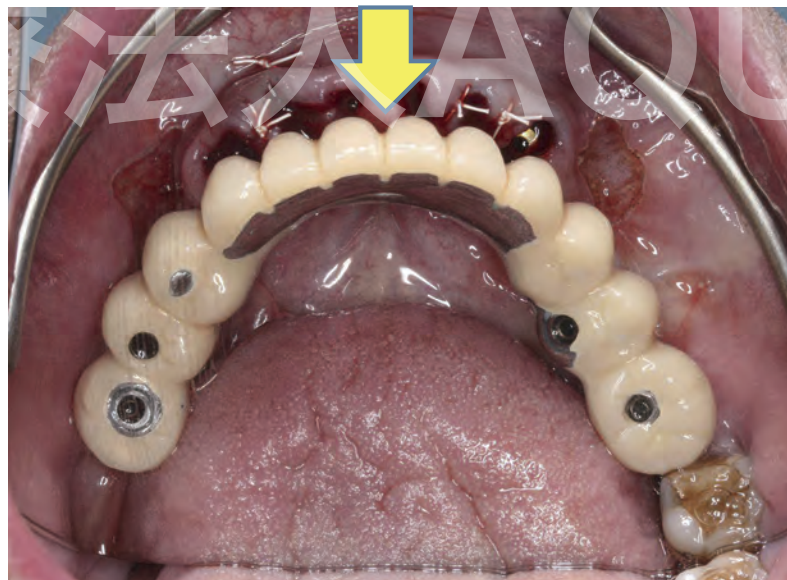
受け口の原因である部分を削り取ります

下顎 試適



下顎の骨整形

ミラー像

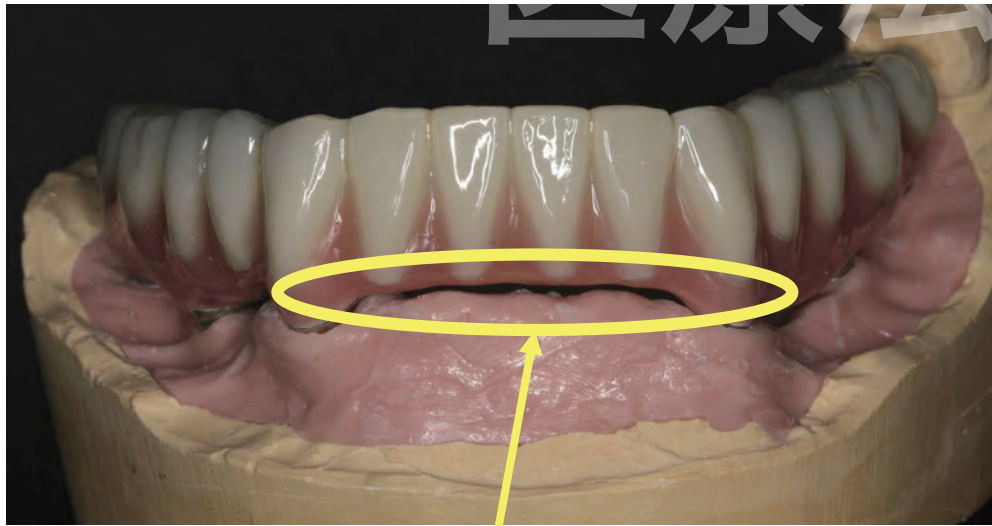


前歯Ope直後



前 Ope後歯肉安定して撮影

下顎 ファイナル



手入れしやすいように少し開けております。

上顎 ファイナル



受け口が改善されております

完成



ミラー像



ミラー像

完成



理想的な歯の位置です

完成 (レントゲン像)

