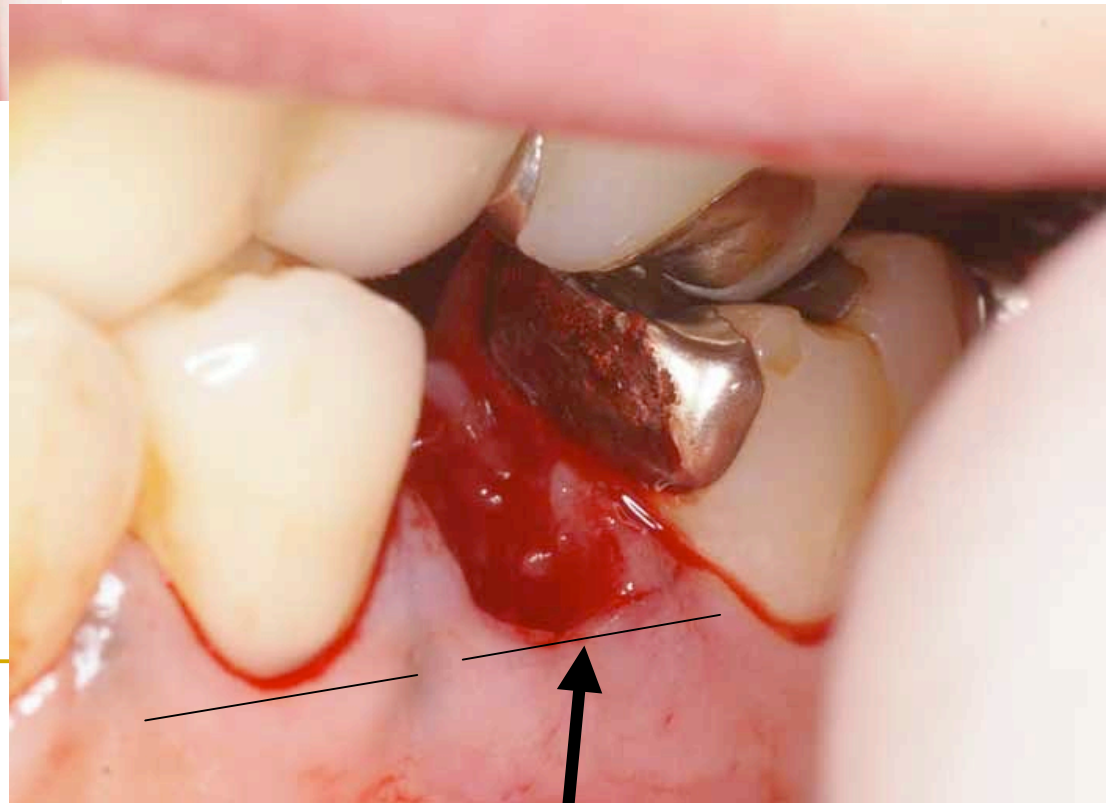
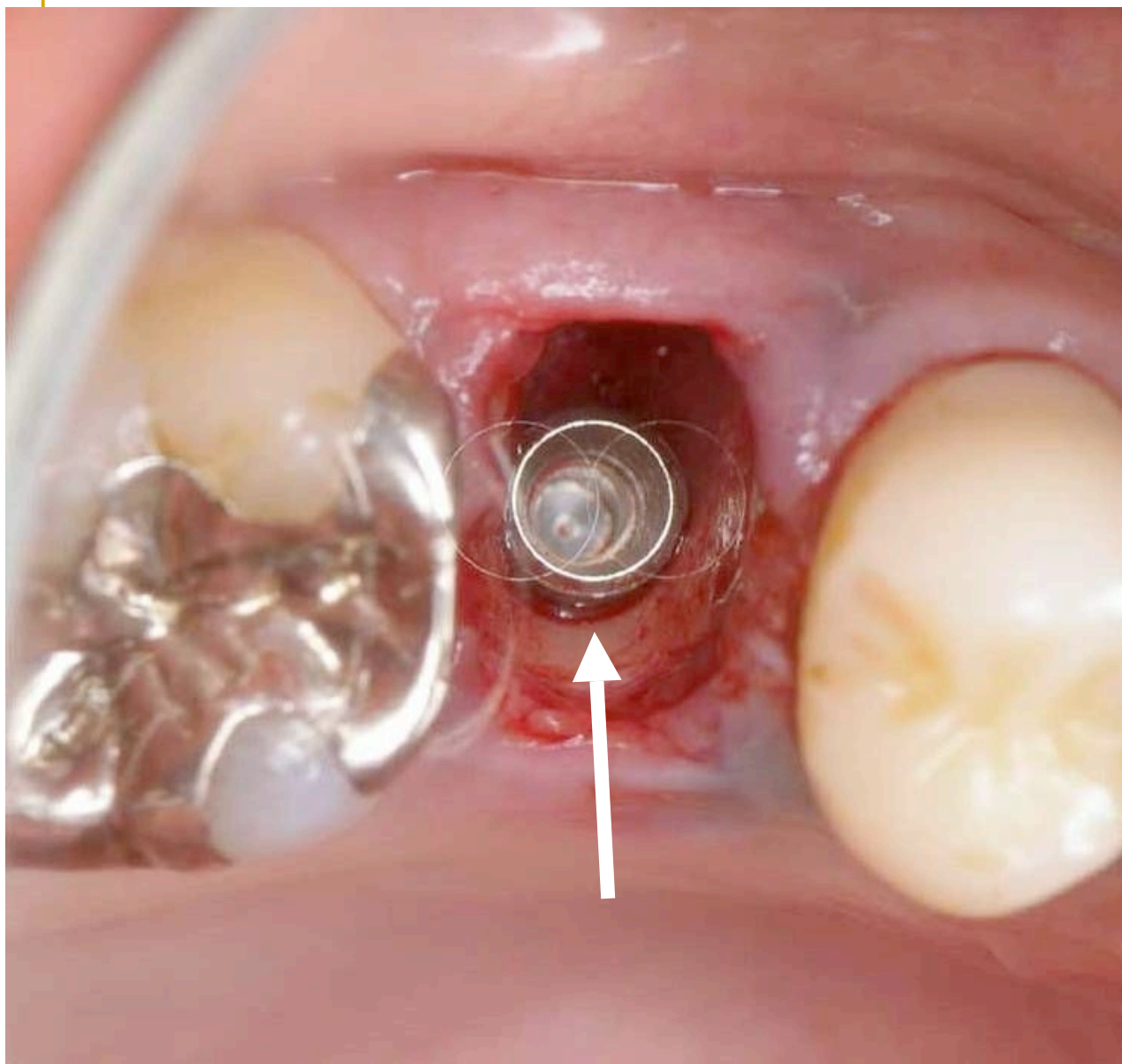


歯根が折れてしまい、抜歯しました。

矢印の部位の歯茎の形が変わらない様に
抜歯したその日にインプラントを埋入します。

(歯を抜くと骨が痩せて歯茎の形が変わります)



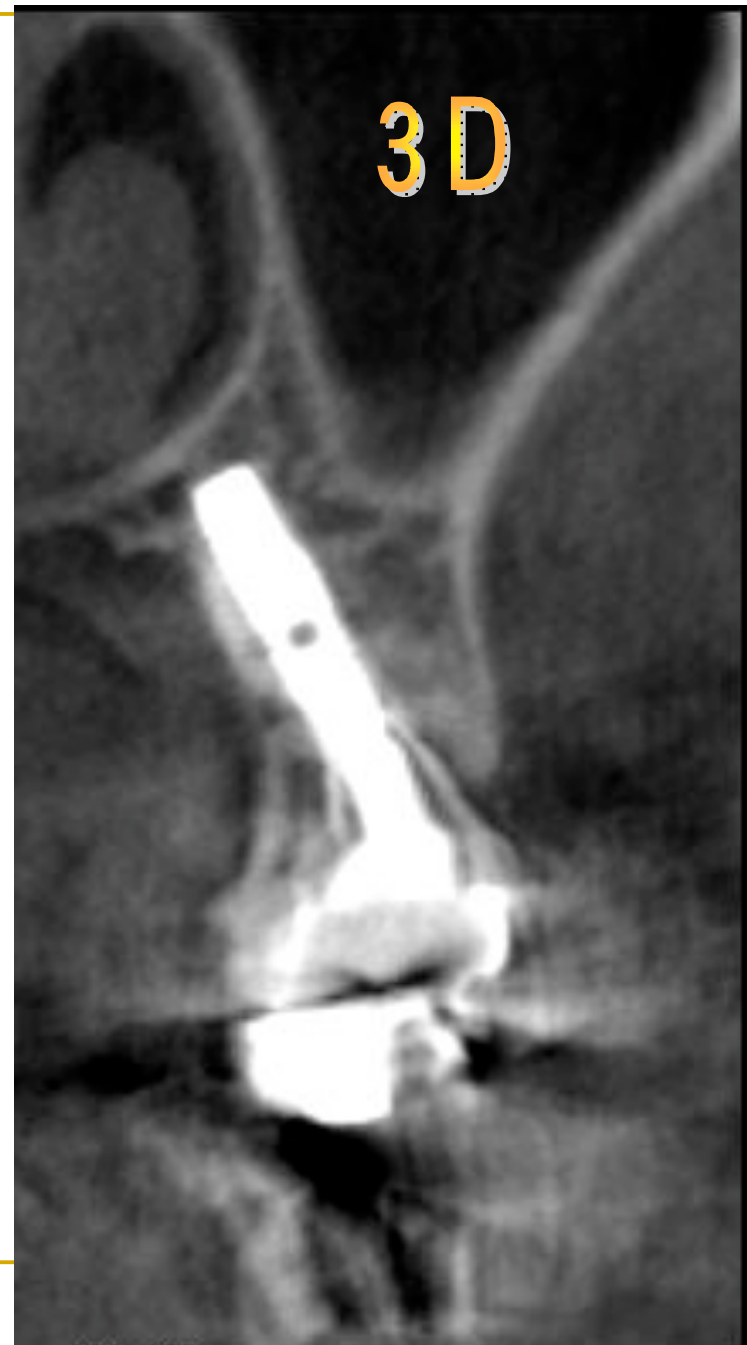


CT撮影した後、決められた位置、角度にインプラント埋入します。

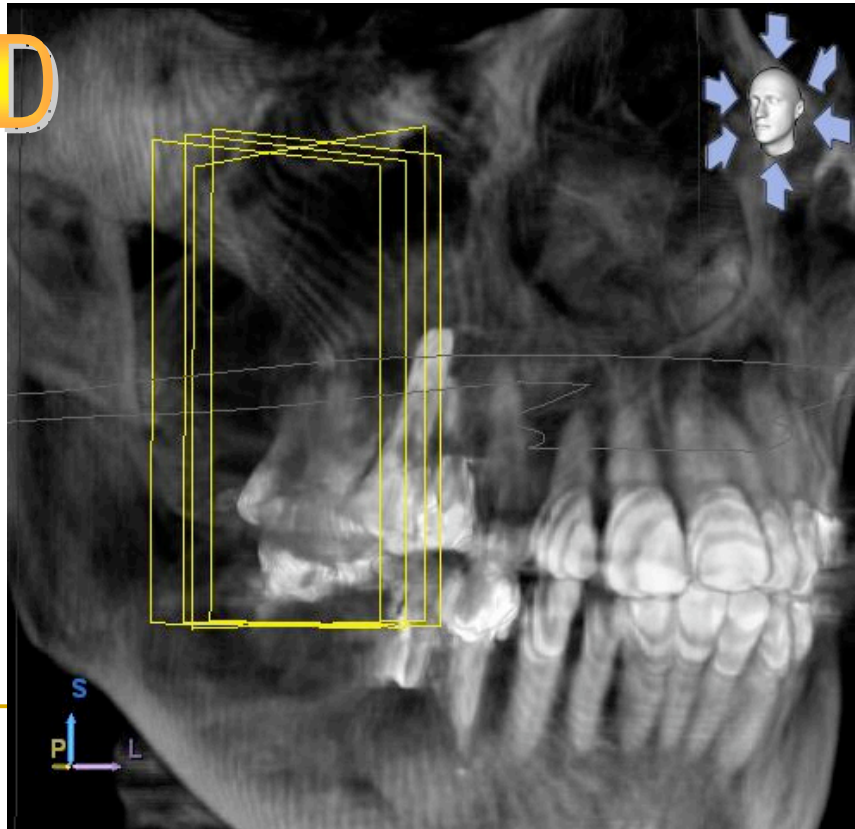
2D



3D

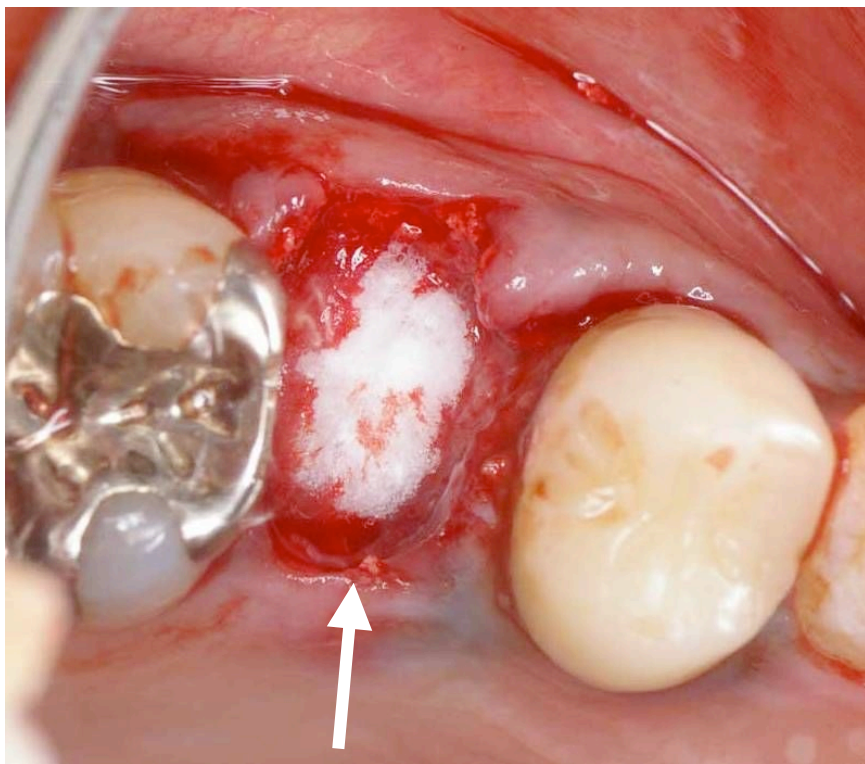


3D



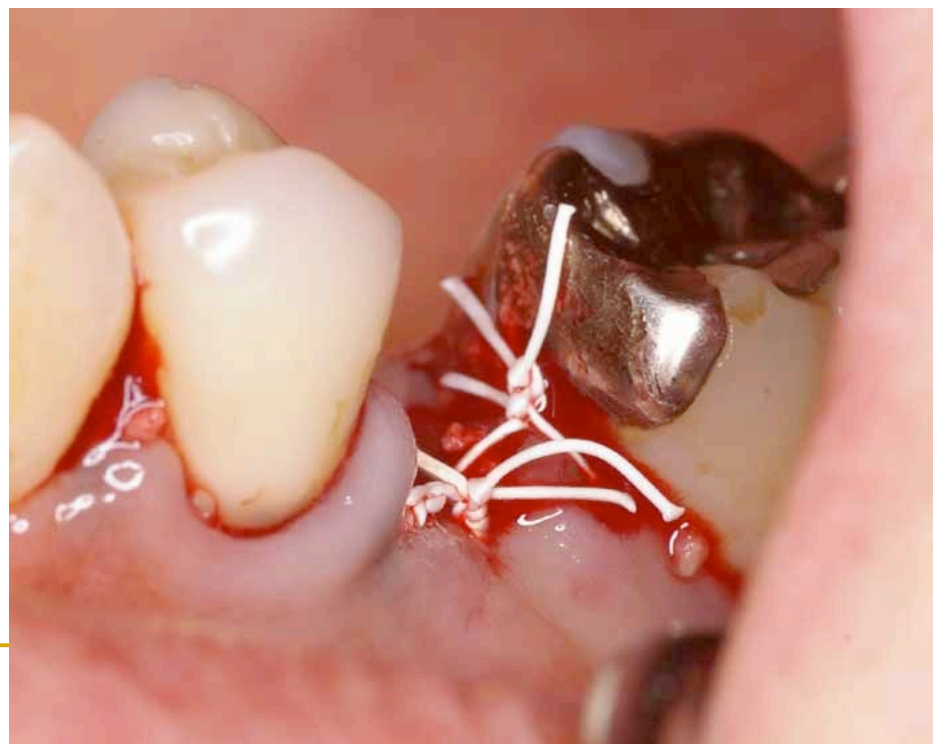
GALAXIS

GALAXIS

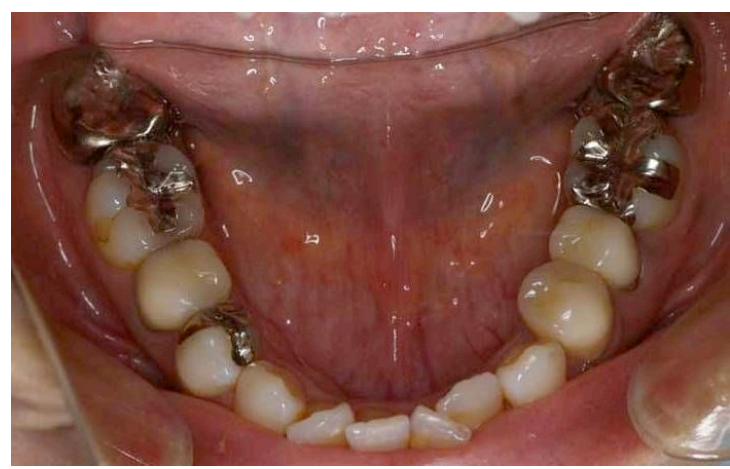


歯を抜いた穴とインプラントとの隙間に
コラーゲンを入れます。

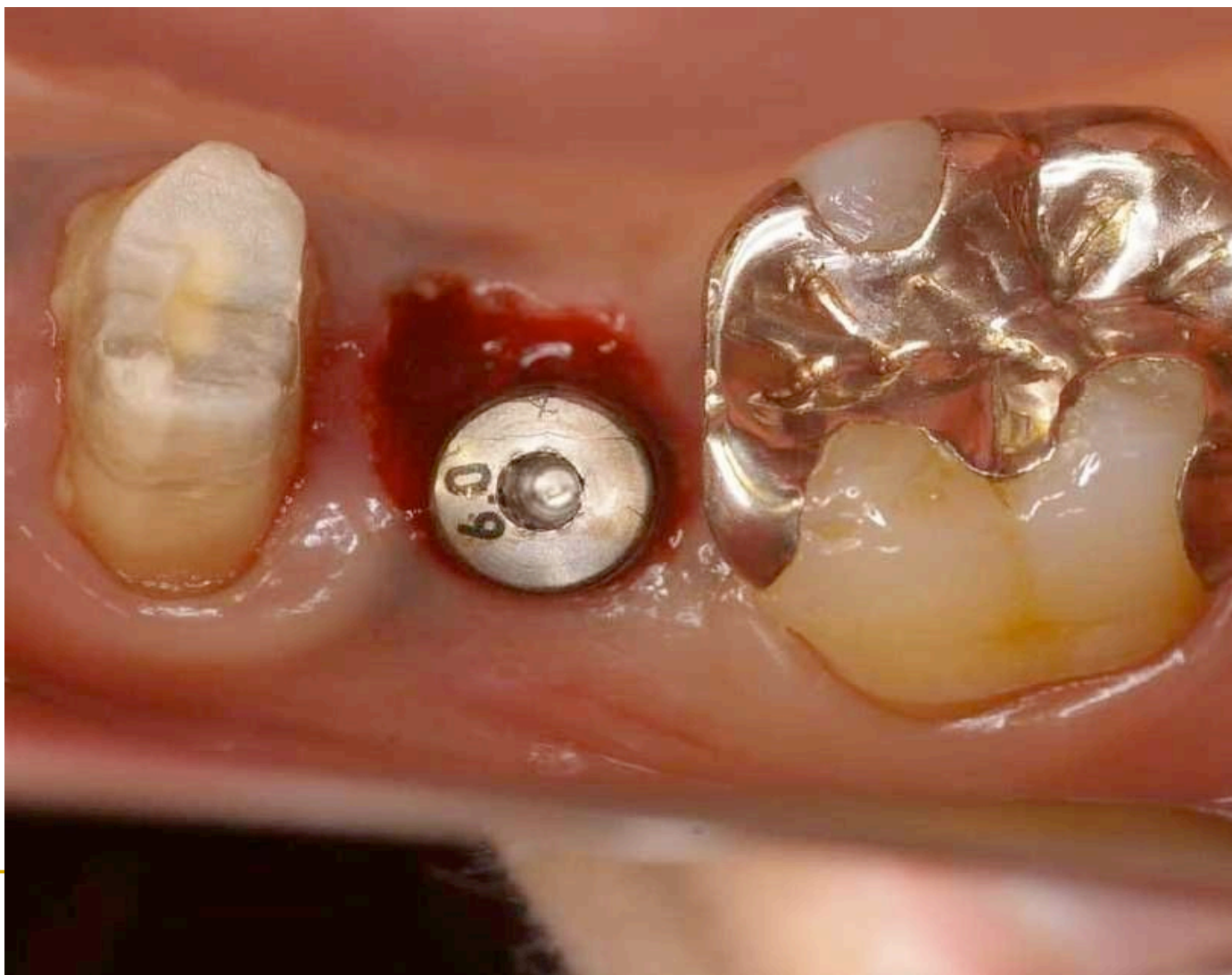
しっかりと縫合します。

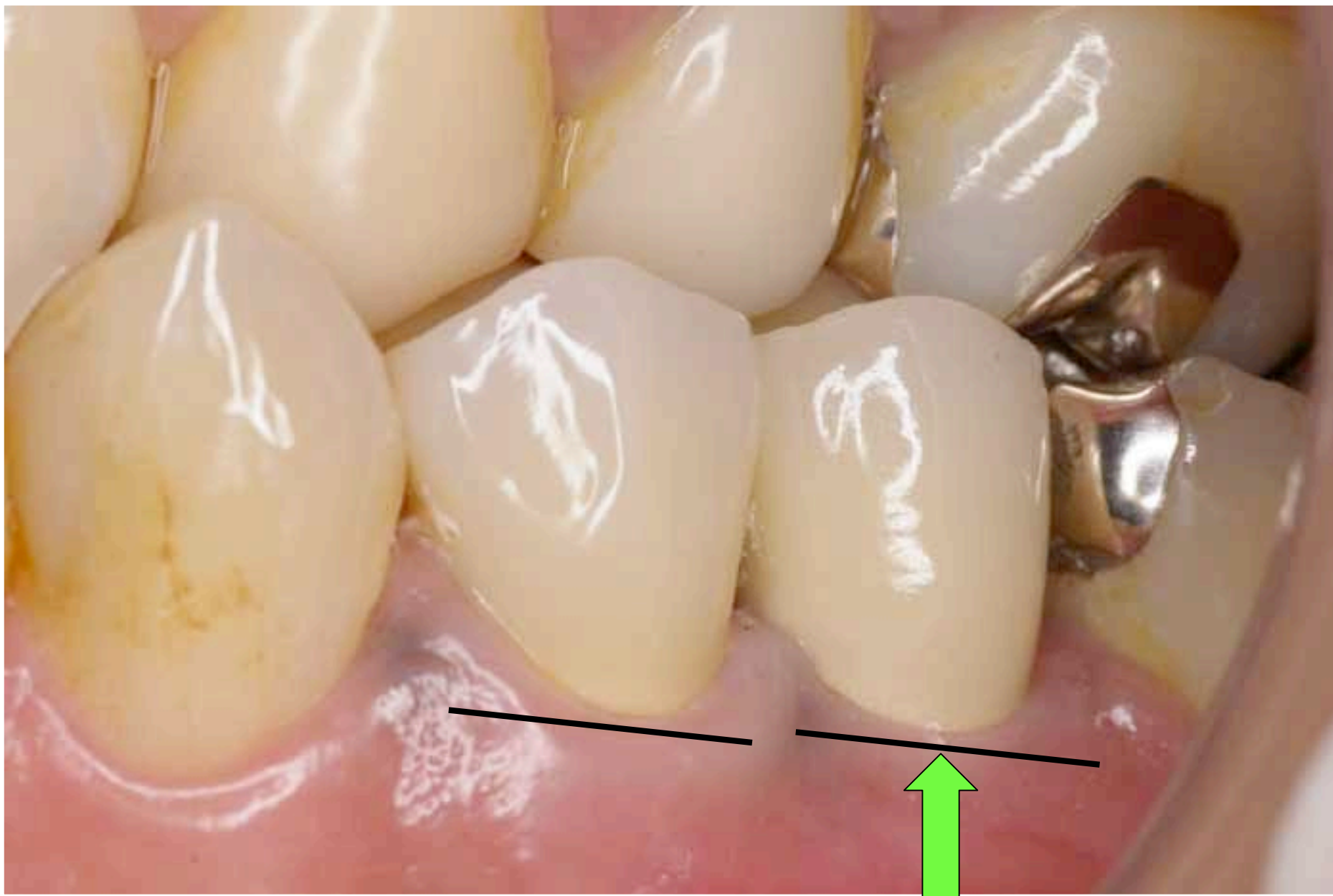


5ヶ月ほどたつと、骨と
インプラントがくっつきます



インプラントと骨がしっかりくっついたのを確認後，2次オペ(レーザーでくり
します。





どの歯がインプラントかわからない美しい仕上がりです。
術前意識した歯茎のラインも揃ってます。